

Jiří Malý  
**PANELOPA trade s.r.o**  
Skvrňanská 54  
30100 Plzeň  
IČ: 27963560  
DIČ: CZ27963560

Věc: Reklamace Malesická 7, 9 v Plzni

Dobrý den,

Předem děkuji za včasné vyjádření ze dne 15. 06. 2009 k námi podané reklamaci. Nicméně ve vyjádření chybí následující bod:

- Prosáknutí dešťové vody podél stropu v bytě číslo 7 ve čtvrtém patře, vchodu číslo 711/9, o kterém jsem Vás informoval při Vaší osobní návštěvě v našem domě. Zakreslení místa prosáknutí je možné nalézt v Příloze č. 1 (půdorys + čelní pohled – růžová barva).

Prosím o doplnění vyjádření.

Dále mám výhrady k dodaným vyjádřením:

Vyjádření:

- *Při kontrole střechy byla provedena detailní prohlídka obou výtahových strojoven. Důvodem zatékání do budovy je nepřiléhající živičný obklad strojoven. Kontrola či oprava těchto živičných obkladů (původních) nebyla předmětem námi prováděných prací na tomto objektu. Tuto reklamaci nelze uznat.*

Výhrady:

- V Příloze č. 1 (půdorys) jsem označil dvě místa, kde došlo k největším průsakům vody ze střechy. První místo je v objektu Malesická 7 (zelená barva) a druhé v Malesická 9 (žlutá barva).
- Malesická 7:
  - V Příloze č. 2 je možné prohlédnout si fotografii místa, kde je umístěn odtok srážkové vody. Vzvednutí střešní krytiny (k výtahové šachtě) je v tomto nejnižším místě pouhých 45 milimetrů. Poloha tohoto místa odpovídá místu, kde došlo k největším průsakům vody. Osobně jste viděl, jak dopadl byt pod tímto místem. Že by pouze souhra náhod?
  - V Příloze č. 2 je také fotografie obložení výtahové šachty (vlnovky). Nevěřím tomu, že tudy protéklo množství vody, které by způsobilo spoušť, která byla v bytě. Zvláště tehdy když nejvytrvalejší déšť trval kolem 10 - 15 minut. A připomínám, že při menších a vytrvalých srážkách neproteče žádná voda.
  - Pro názornost přikládám obrázek, jak mají toto vyřešené například v sousedním vchodu. Střešní krytina tam dosahuje výšky minimálně 160 mm. Viz Příloha č. 3.
- Malesická 9:
  - V Příloze č. 4 je možné prohlédnout si fotografie místa, kde je vyústění odpadní trubky. Z fotografií je zřejmé, že u vyústění vznikly praskliny, kterými pravděpodobně zateklo pod střechu, a následně uživatelům kapala ze stropu v kuchyni voda. Umístění kuchyně i vyústění odpadní trubky zhruba odpovídají místu, kde se voda objevila.



Vyjádření:

- *Poškození omítkoviny je ve fázi dalšího šetření. Bílé skvrny, které se objevily na stropě před hlavním vchodem a na lodžích nejsou plíseň, jedná se o sanitr (tzv. výkvět vápenných solí, které jsou na povrch vynášeny vlhkostí vzlínající ze zdiva).*

Výhrady:

- Nejedná se ani tak o výhradu jako o připomenutí, že vlhkost se dostala na jedné lodžii skrz zed' a na opačné straně této zdi vytvořila skvrnu, na které se již začíná objevovat plíseň. Viz Příloha č. 5.

Také bych rád připomněl, že kontrola střechy byla provedena za mé nepřítomnosti a proto se závěrem nemohu souhlasit. Chci proto požádat o novou kontrolu střechy za minimálně mé přítomnosti. Pokud to bude možné, byl bych rád, abyste byl na kontrole přítomen i Vy osobně.

Dále při osobní návštěvě střechy jsem zjistil, že na jednom místě, kde se drží voda, jsou zřetelné praskliny ve vrchní vrstvě střešní krytiny (Příloha č. 6). Žádám, aby i toto bylo prošetřeno.

Děkuji  
S pozdravem

V Plzni dne 19. června 2009.

Ing. Obracaník Ondřej  
*pověřený vlastník*

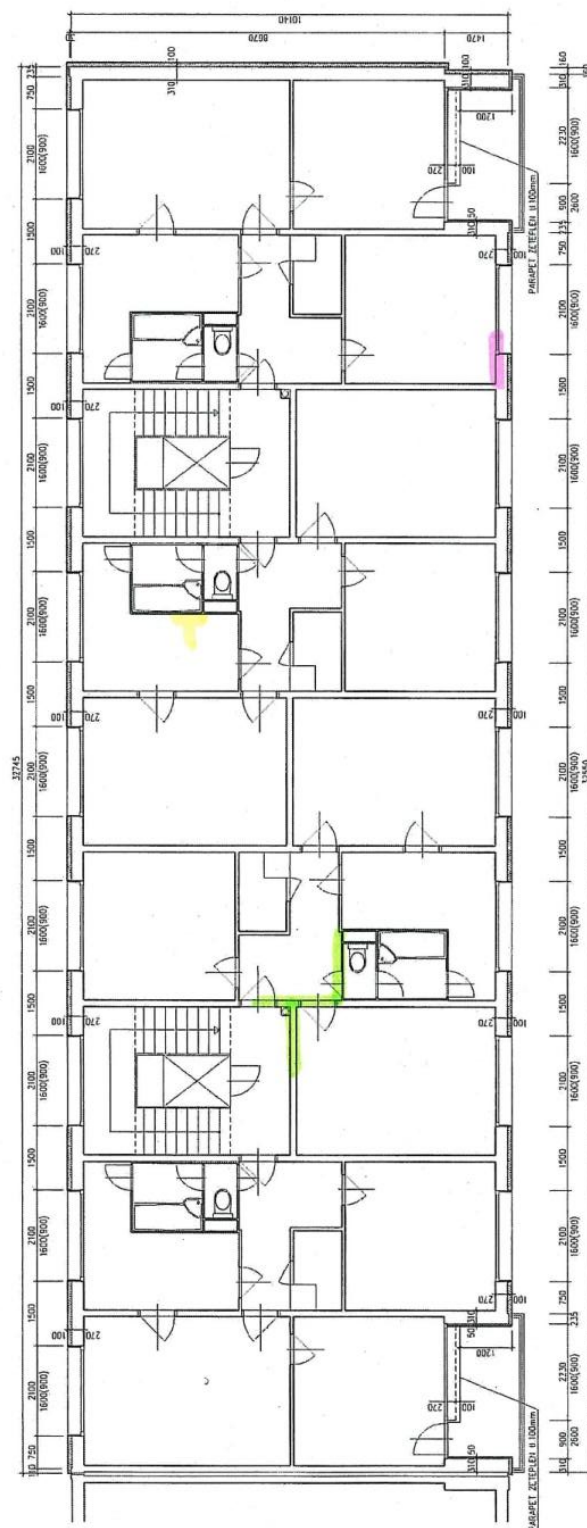


Příloha č. 1

- Čelní a půdorysový pohled

# PŮDORYS 4. - 6.NP 1:150

## NAVRHOVANÝ STAV



### LEGENDA MATERIÁLŮ

- STÁVAJÍCÍ KONSTRUKCE
- KONTAKTNÍ ZATEPLOVACÍ SYSTÉM

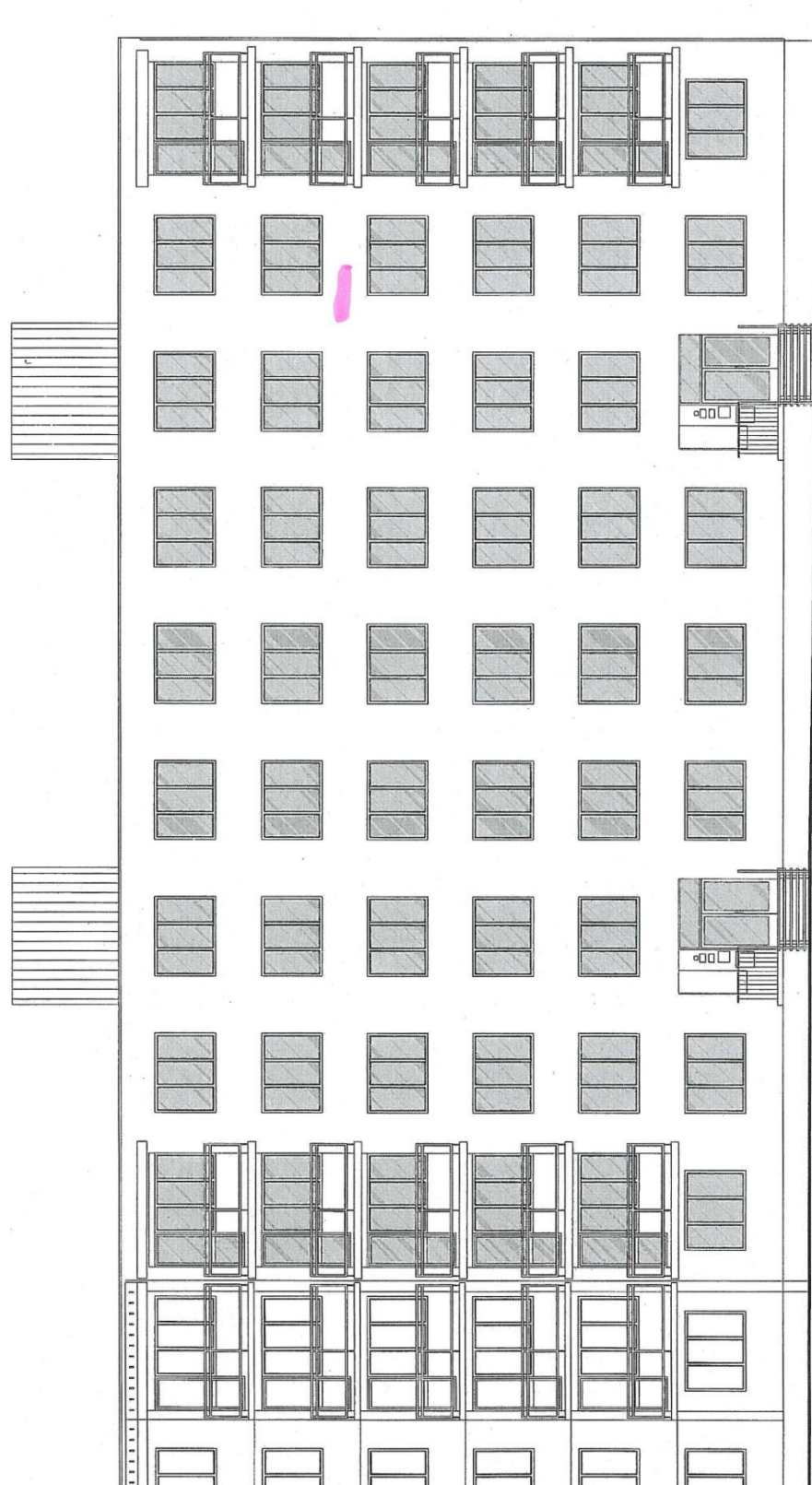
Společenství pro dům v Plzni, Malesická 710/7, 711/9

IČO: 75102803

Sídlo: Plzeň, 31800, Malesická 9



POHLED ČELNÍ 1:150 NAVRHOVANÝ STAV



Společenství pro dům v Plzni, Malesická 710/7, 711/9

IČO: 75102803

Sídlo: Plzeň, 31800, Malesická 9



Příloha č. 2

- střecha u výtahové strojovny – Malesická 7



Společenství pro dům v Plzni, Malesická 710/7, 711/9

IČO: 75102803

Sídlo: Plzeň, 31800, Malesická 9





---

**Společenství pro dům v Plzni, Malesická 710/7, 711/9**  
IČO: 75102803  
Sídlo: Plzeň, 31800, Malesická 9



Příloha č. 3

- střecha u výtahové strojovny – Malesická 5 (sousední vchod)



Společenství pro dům v Plzni, Malesická 710/7, 711/9

IČO: 75102803

Sídlo: Plzeň, 31800, Malesická 9



Příloha č. 4  
- střecha – Malesická 9



Příloha č. 5

- průsak do místnosti – Malesická 7 – byt č. 4



---

**Společenství pro dům v Plzni, Malesická 710/7, 711/9**

IČO: 75102803

Sídlo: Plzeň, 31800, Malesická 9



Příloha č. 6

- střecha – Malesická 7



---

**Společenství pro dům v Plzni, Malesická 710/7, 711/9**

IČO: 75102803

Sídlo: Plzeň, 31800, Malesická 9

